



## Test di Amsler

### Come eseguire il test:

- ✚ Indossa i tuoi occhiali se li utilizzi abitualmente
- ✚ Stampa il file e controlla di essere il più possibile dritto e centrato rispetto al foglio
- ✚ Tieni una distanza dal monitor di circa 40 cm.
- ✚ Copri l'occhio sinistro e fissa il tuo sguardo sul punto nero al centro della griglia e poi rispondi alle seguenti domande:

Riesci a distinguere il punto nero al centro della griglia?

Sì\_\_                      No\_\_

Riesci a distinguere la griglia, suddivisa in linee nere e quadratini bianchi?

Sì\_\_                      No\_\_

Vedi linee dritte e parallele?

Sì\_\_                      No\_\_

I quadratini sono tutti della stessa dimensione?

Sì\_\_                      No\_\_

- ✚ Ora copri il tuo occhio destro e ripeti tutta la procedura rispondendo poi alle domande:

Riesci a distinguere il punto nero al centro della griglia?

Sì\_\_                      No\_\_

Riesci a distinguere la griglia, suddivisa in linee nere e quadratini bianchi?

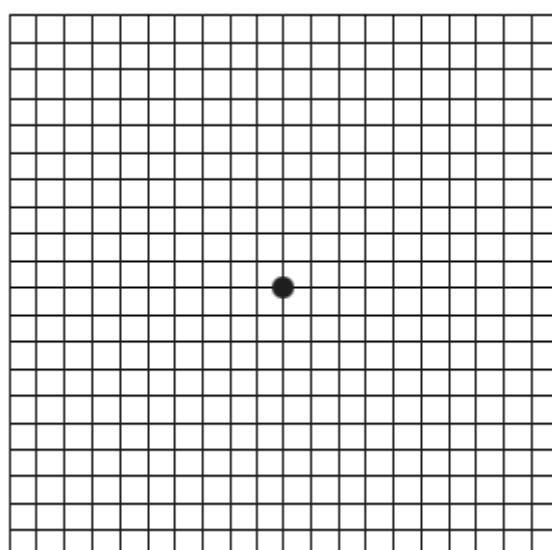
Sì\_\_                      No\_\_

Vedi linee dritte e parallele?

Sì\_\_                      No\_\_

I quadratini sono tutti della stessa dimensione?

Sì\_\_                      No\_\_





## Risultato:

Se hai risposto NO anche ad una sola di queste risposte, se le linee che formano la griglia ti appaiono ondulate, ti consigliamo di sottoporci ad un controllo presso un medico oculista in tempi brevi.

Se il test risulta essere negativo (ovvero se hai risposto Sì a tutte le domande), ti consigliamo di tornare a ripeterlo almeno una volta l'anno per tenere sotto controllo lo stato di salute del tuo occhio.